

GERLIN PARTICIPATIES

Teslin. Actief en betrokken investeren. Met de kracht van geduldig kapitaal.

Waarom Gerlin Participaties?

- 1. Bewezen aanpak:** Teslin investeert al meer dan 30 jaar met succes op basis van een consistente investeringsfilosofie in Europese small caps. Small caps presteren op de lange termijn beter dan large caps.
- 2. Gefocuste portefeuille:** Het fonds bestaat uit een geconcentreerde portefeuille van kwaliteitsbedrijven die goed gepositioneerd zijn om te profiteren van structurele groeitrends.
- 3. Fiscaal aantrekkelijk:** Investeren via Gerlin Participaties biedt deelnemersvrijstelling bij deelname vanuit een besloten vennootschap.

Teslin filosofie

Teslin investeert al meer dan 30 jaar als betrokken aandeelhouder vanuit Nederland in Noordwest-Europa. Wij investeren op de lange termijn en investeren door de cyclus heen in kansrijke bedrijven.

Wij beoordelen management op strategie en executie, niet op kwartaalresultaten. Dankzij ons aanmerkelijk belang en diepgaand begrip van de bedrijven waarin we investeren, kunnen we als betrokken aandeelhouder actief en kritisch meesturen waar nodig. De belangen van investeerders zijn gelijk met die van Teslin: de founding partners en familie zijn én blijven substantieel en langdurig mede-investeerder.



Doelstelling en strategie

Gerlin Participaties beheert een gefocuste portefeuille van hoogwaardige Duitse ondernemingen (universum NW-Europa) die duurzaam waarde creëren voor aandeelhouders. Wij investeren in bedrijven met een marktkapitalisatie tot € 1 mrd en nemen belangen van minimaal 5% waarmee wij inspraak hebben op strategische keuzes. Met deze portefeuille streven wij naar een nettorendement van meer dan 10% per jaar, gemeten over een marktcyclus van vijf tot tien jaar.

Wij selecteren aantrekkelijk gewaardeerde deelnemingen op basis van strikte criteria en grondige fundamentele analyses. Deze criteria betreffen onder andere groeipotentieel, rendement op kapitaal, een duurzaam concurrentievoordeel en de kwaliteit van het management. Wij richten ons specifiek op small caps vanwege een hoger rendementspotentieel. Daarnaast vergroten wij aandeelhouderswaarde door bedrijven actief uit te dagen op de keuzes die zij maken.



Investeren in groei

Wij investeren in small caps met structureel groeipotentieel en blijvende relevantie voor hun klanten. We zijn een aandeelhouder voor de lange termijn en streven ernaar mede-eigenaar te zijn van een op termijn groter en sterker bedrijf. Dit vormt de basis voor duurzame waardecreatie.



Duurzaam concurrentievoordeel

Wij zoeken ondernemingen met een duurzaam concurrentievoordeel en een sterke positie in de waardeketen. Daarbij analyseren wij zowel de kracht als de houdbaarheid van het businessmodel om kapitaal te beschermen.



Rendement op kapitaal

Groei moet gepaard gaan met aantrekkelijke rendementen op het geïnvesteerde kapitaal. Deze rendementen vormen de basis voor waardecreatie, via herinvesteringen in groei of uitkeringen aan aandeelhouders.

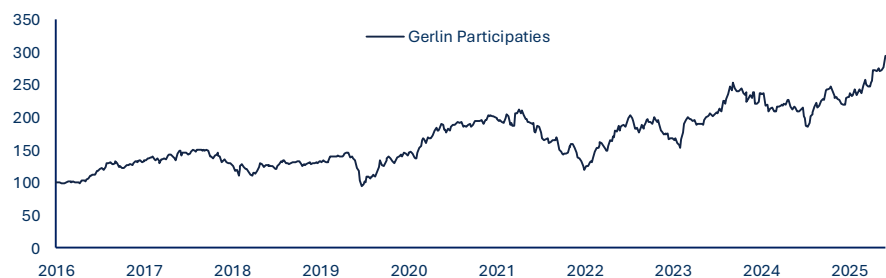


Actief aandeelhouderschap

Gerlin is een betrokken investeerder voor de lange termijn. Wij adviseren en sturen actief bij waar nodig, met een focus op kapitaalallocatie, strategie, governance en investor relations.

Fondskenmerken

Fondsmanager	Martijn de Haas (sinds 2024)
NAV per participatie (per 31 maart 2026)	€ 25.791
Aantal holdings	8
Dividenduitkering 2026 (dividendrendement)	€ 220,00 (1,0%)
Jaarlijks rendement sinds oprichting	+11,3% na kosten



Algemene informatie

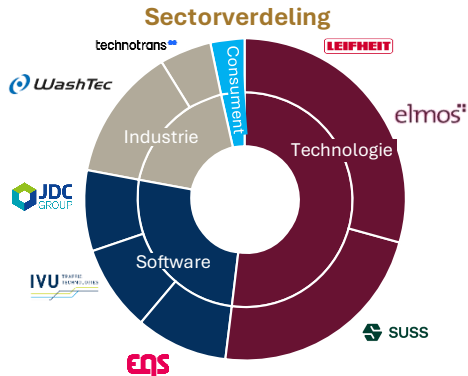
Investingstermijn:	Lange termijn zonder exit verplichting
Oprichting fonds:	30 september 2016
Waardering:	Eenmaal per week, op de laatste handelsdag
Verhandelbaarheid:	Gerlin Participaties is een open-end beleggingsinstelling. Meer informatie via de prospectus
Kosten:	Management fee van 1,0% per jaar en 12,5% performance fee boven jaarlijkse hurdle (5% + management fee). Toetredingskosten (0,80% - 1,00%) en uittredingskosten (0,30% - 0,50%)
Dividendbeleid:	Gerlin streeft ernaar het dividend tenminste gelijk te houden (keuze cash- of stockdividend)
Rapportage:	Kwartaalberichten en jaarverslag (www.teslin.nl)
Administrateur:	BNP Paribas SA, Netherlands Branch
Accountant:	KPMG Accountants NV
ISIN code:	NL0012650493
LEI code:	8945008C2YCJEC3S6S68

Raadpleeg het prospectus van Gerlin Participaties, het essentiële-informatie document en vooral de risico's. Gerlin Participaties houdt als betrokken en actieve aandeelhouder substantiële belangen in Duitse en Europese beursgenoteerde ondernemingen en is opgenomen in het register dat wordt gehouden door de AFM.

GERLIN PARTICIPATIES

Teslin. Actief en betrokken investeren. Met de kracht van geduldig kapitaal.

Maandontwikkelingen maart 2026 - Gerlin Participaties - NAV per participatie per 31 maart 2026: € 25.791

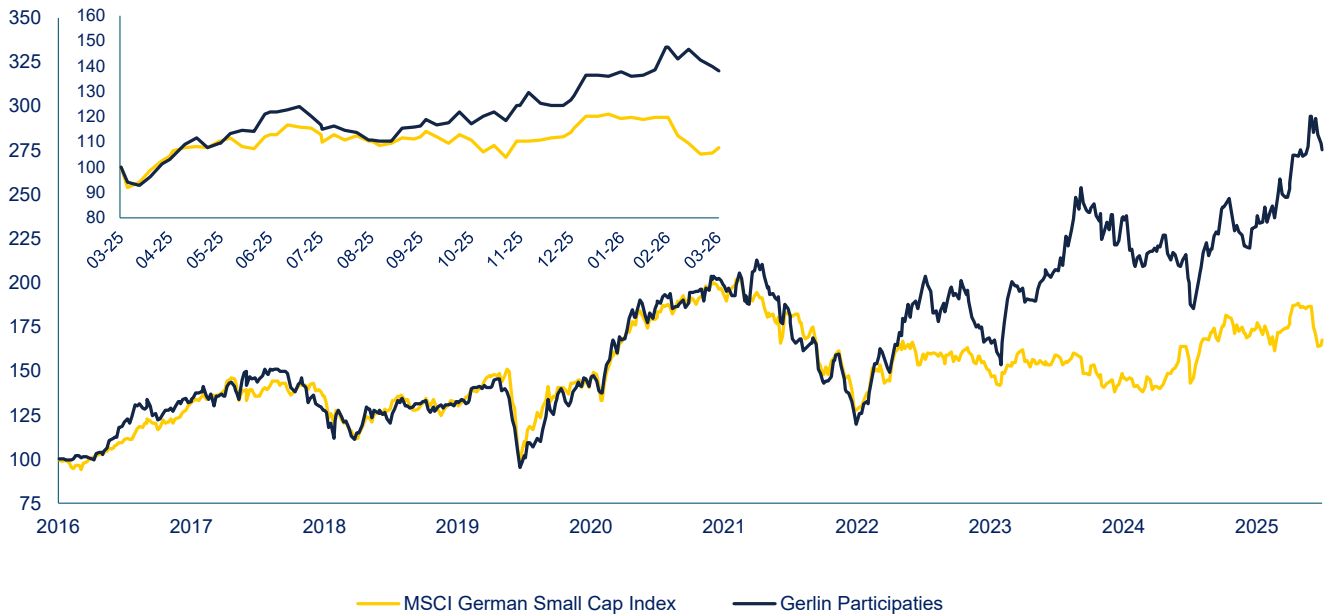


Koersen & rendementen	31-03-26	MTD %*	31-12-25	YTD %*
1. Elmos	143,80	-2,0%	97,00	+48,2%
2. Suess Microtec	49,06	-11,3%	39,14	+25,3%
3. Washtec	45,00	-11,8%	47,60	-5,5%
4. IVU Traffic Technologies	18,05	-9,5%	20,90	-13,6%
5. JDC	21,60	-10,4%	25,50	-15,3%
Gerlin Participaties	25.791	-6,4%	23.897	+8,8%

*Rendementen inclusief herbelegd dividend en / of renteopbrengsten

Top 3 stijgers (maand)	Koersrendement	Attributie	Top 3 dalers (maand)	Koersrendement	Attributie
1. Leifheit	-0,7%	-€0,1m	1. Washtec	-11,8%	-€4,2m
2. Elmos	-2,0%	-€1,4m	2. Suess Microtec	-11,3%	-€6,7m
3. Technotrans	-2,5%	-€0,3m	3. JDC	-10,4%	-€2,1m

Rendementsgrafiek laatste 12 maanden en sinds inceptie



Rendementstabel sinds oprichting	1M	3M	YTD	1Y	5Y	10Y	Sinds oprichting
Gerlin Participaties	-6,4%	+8,8%	+8,8%	+37,9%	+7,9%	n.b.	+11,3%
MSCI German Small Cap index*	-10,2%	-5,3%	-5,3%	+7,5%	-1,5%	+5,6%	+5,6%

Top 5 (beursgenoteerde) holdings



*Gerlin Participaties wordt niet beheerd met referentie aan deze benchmark en de kosten en rendementen zijn daaraan niet rechtstreeks aangekoppeld. De vermelding van de benchmark is indicatief en aan het gebruik hiervan kunnen geen rechten worden ontleend.

Gerlin Participaties

QTD: +8,8%

YTD: +8,8%